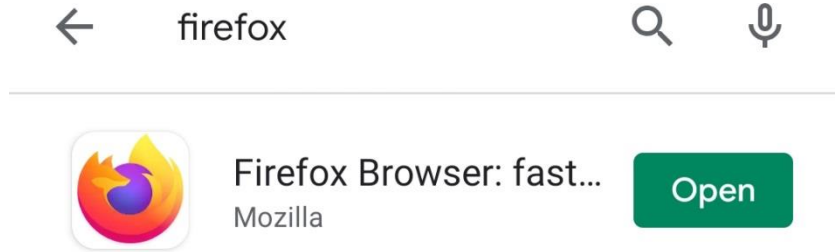




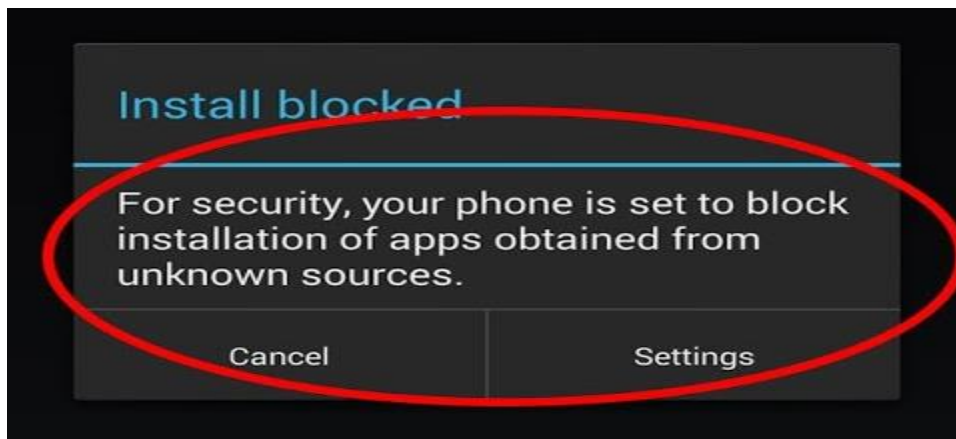
آموزش تصویری و گام به گام راه اندازی و ورود به سامانه آموزش غیر حضورى ویژه تلفن همراه (اندروید)

۱. نصب و اجرای مرورگر فایرفاکس از سایت دانشگاه آزاد اسلامی واحد کرمان و یا از
Play Store در گوشی تلفن همراه





نکته: در صورت دانلود برنامه از سایت دانشگاه اگر با پیغام منبع ناشناخته (**Unknown Source** Error) روبرو شدید (پیغام زیر)



در این صورت سیستم عامل اندروید اجازه نصب را از کاربر می خواهد، که در اینصورت باید در روی گزینه (Install unknown apps) تیک زده و اجازه نصب داده شود (همانند شکل زیر).

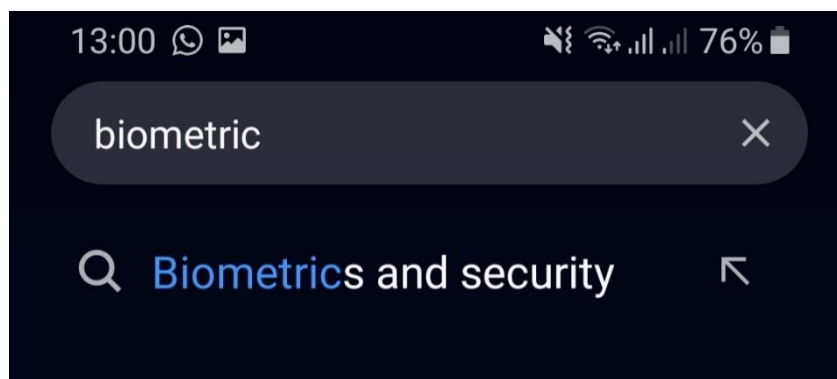


در صورت عدم اجازه نصب به صورت اتوماتیک (در صورتیکه پیغام بالا مشاهده نشود و همچنان قادر به نصب نرم افزارهای مربوطه نیستید)، از مسیر زیر وارد شوید:

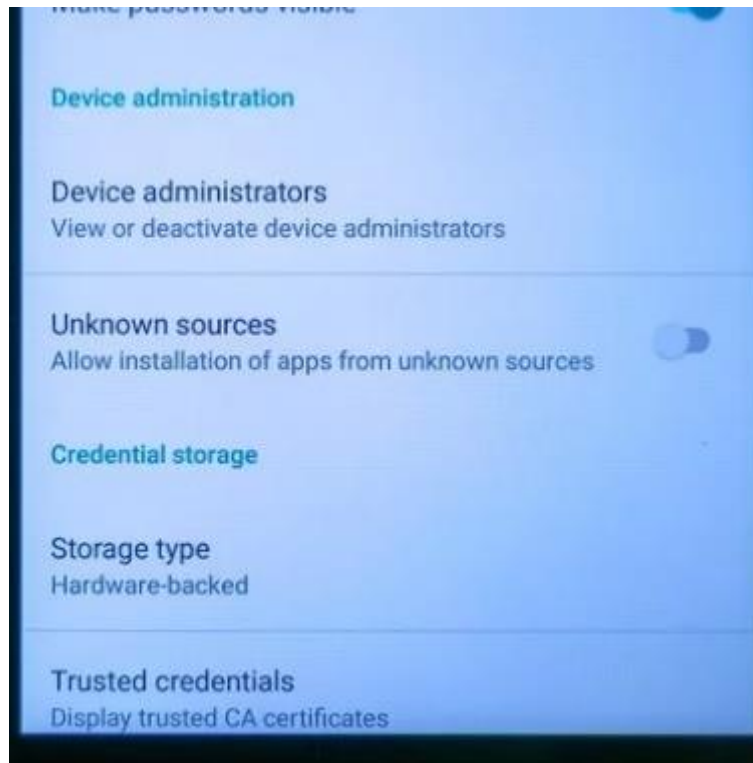
گام اول: Setting



گام دوم: Biometrics and Security یا Special Access

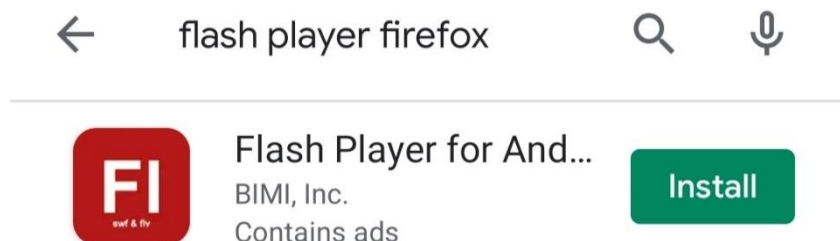


گام سوم: Install Unknown Sources



۲. نصب و اجرای فلش پلیئر (Flash Player) فایرفاکس از سایت دانشگاه آزاد اسلامی واحد کرمان و یا از Play Store در گوشی تلفن همراه

*نکته مهم: حتما ۲ عدد فلش پلیئر نصب و اجرا شود.



نکته: در صورت دانلود برنامه از سایت دانشگاه با پیغام منبع ناشناخته (Unknown Source Error) روبرو شدید، باید روش شرح داده شده در گزینه ۱ را انجام دهید.

۳. نصب و اجرای نرم افزار ادابی کانکت (Adobe connect) از سایت دانشگاه آزاد اسلامی واحد کرمان



نکته: در صورت دانلود برنامه از سایت دانشگاه با پیغام منبع ناشناخته (Unknown Source Error) روبرو شدید، باید روش شرح داده شده در گزینه ۱ را انجام دهید.

۴. نصب و اجرای نرم افزار CM Browser از سایت دانشگاه آزاد اسلامی واحد کرمان

نکته: در صورت دانلود برنامه از سایت دانشگاه با پیغام منبع ناشناخته (Unknown Source Error) روبرو شدید، باید روش شرح داده شده در گزینه ۱ را انجام دهید.

بعد از نصب این نرم افزار ها گوشی تلفن همراه را ری استارت (Restart) کنید:

مراحل زیر جهت ورود به سامانه انجام شود :

الف) مرورگر فایر فاکس را باز کنید.

ب) وارد سایت lmsmap.iauec.ac.ir شوید.

ج) استان کرمان را از روی نقشه پیدا و کلیک نمایید.

د) واحد محل تحصیل در صفحه باز شده را انتخاب نمایید.

ه) در صفحه زیر نام کاربری و پسورد را وارد نمایید.



آموزش تعطیل نیست کرونا را شکست می دهیم ان شالله

<input type="text"/>	نام کاربری
<input type="text"/>	رمز ورود
<input type="checkbox"/> نام کاربری را به خاطر بسپار	
<input type="button" value="ورود به سایت"/>	
نام کاربری و یا رمز ورود خود را فراموش کرده‌اید؟	

کوکی‌ها باید در مرورگر شما فعال باشند

تماس با پشتیبانی

دانشجویان و اساتید محترم در صورت نیاز به پشتیبانی با واحد مربوطه خود تماس حاصل فرمایید.
شماره تماس واحدها در آدرس ذیل درج گردیده است.

<http://lmsmap.iauec.ac.ir/contacts>

واحد های فعال در این سامانه

کرمان ، اهر ، ایلخچی ، آبادیه طشک ، آستارا ، بندر خمیر ، بوکان

روش های ورود به پینل کاربری

درگاه ورود به آموزش الکترونیکی دانشگاه آزاد اسلامی
<http://Lmsmap.iauec.ac.ir>



استاد
Login

برای اساتید یکی از دو روش زیر فعال است

- نام کاربری: کد ملی ✓
- رمز عبور: کد ملی ✓
- نام کاربری: کد ملی ✓
- پسورد: شماره موبایل ✓



دانشجو
Login

برای دانشجویان یکی از سه روش زیر فعال است:

- نام کاربری: شماره دانشجویی ✓
- رمز عبور: کد ملی ✓
- نام کاربری: کد ملی ✓
- پسورد: کد ملی ✓
- نام کاربری: کد ملی ✓
- پسورد: شماره موبایل ✓



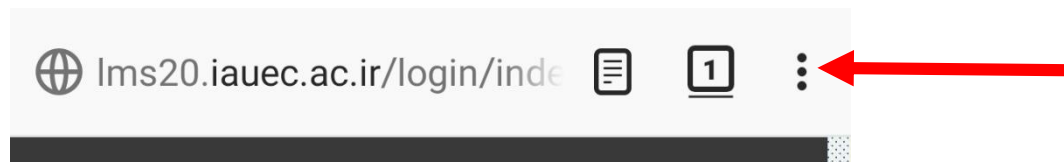
اتباع
Login

- نام کاربری: شماره دانشجویی ✓
- رمز عبور: رقم آخر شماره دانشجویی ۱۰ بار تکرار شود ✓

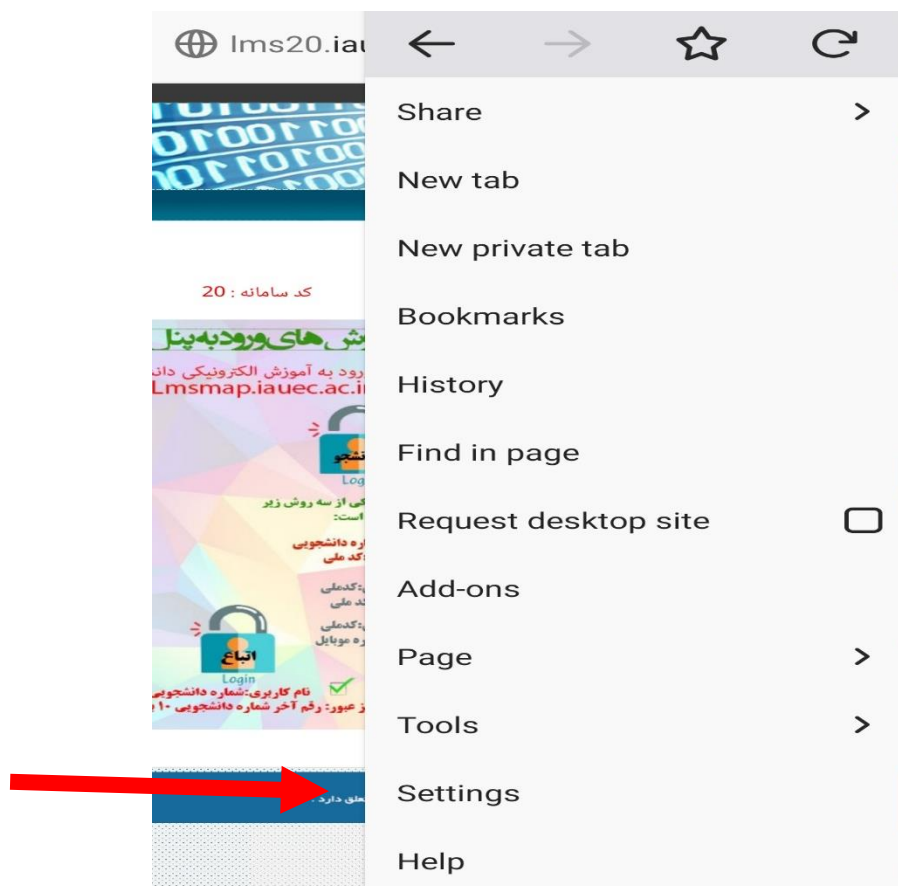
نکته: در صورت عدم ورود به سایت آموزش غیرحضوری، مراحل زیر را انجام دهید :

(۱) ورود به بخش تنظیمات فایر فاکس

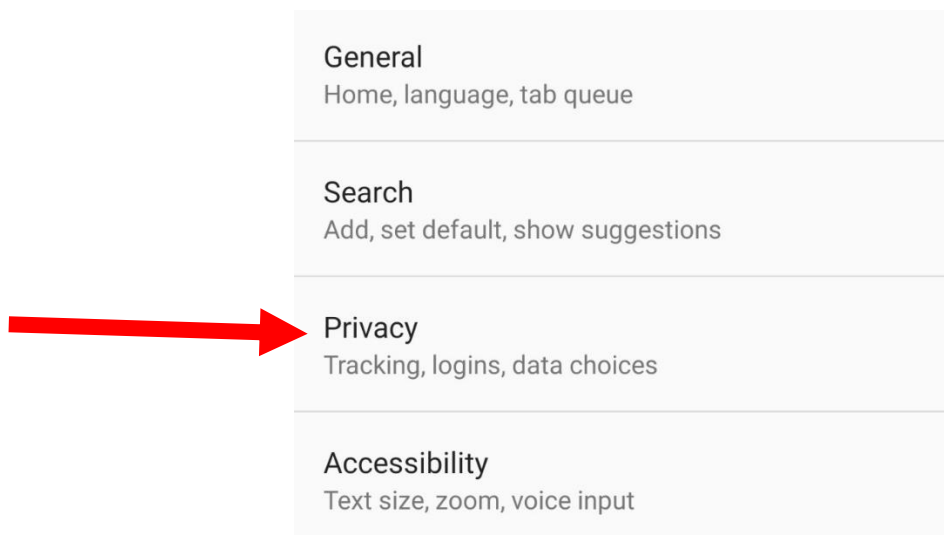
➤ بر روی سه نقطه عمودی سمت راست مرورگر کلیک کنید



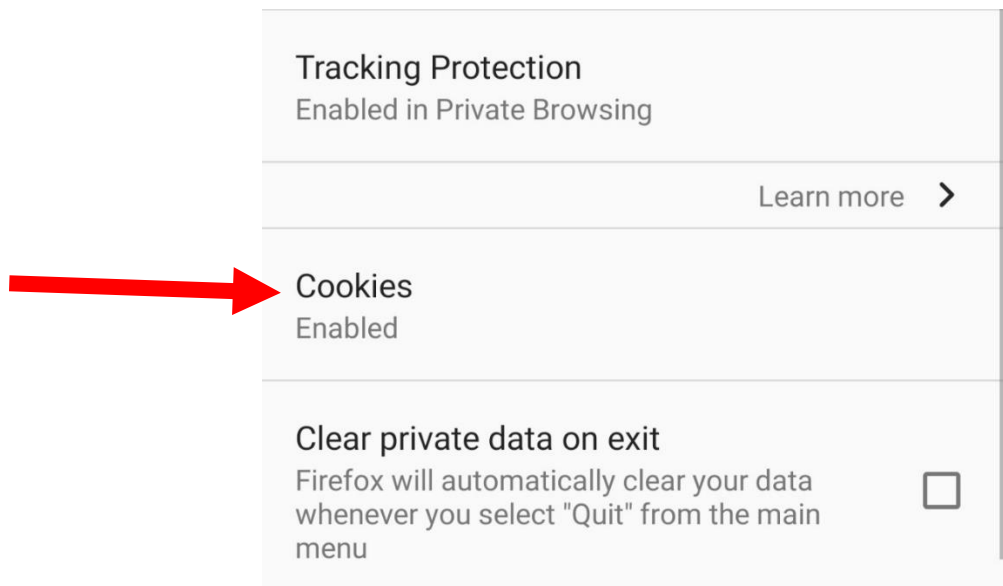
➤ گزینه Setting را کلیک کنید



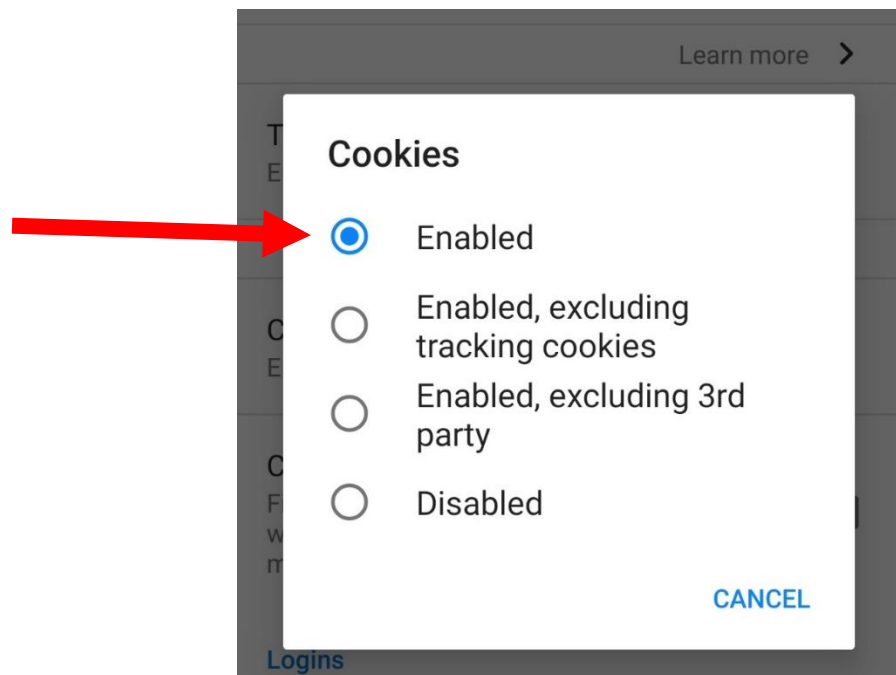
➤ بر روی گزینه Privacy کلیک کنید



➤ بر روی گزینه **Cookies** کلیک کنید



➤ گزینه **Enabled** را انتخاب نمایید



تلفن همراه را ری استارت کنید و بعد از باز کردن مرورگر فایر فاکس وارد سامانه (lmsmap.iauec.ac.ir) شوید.